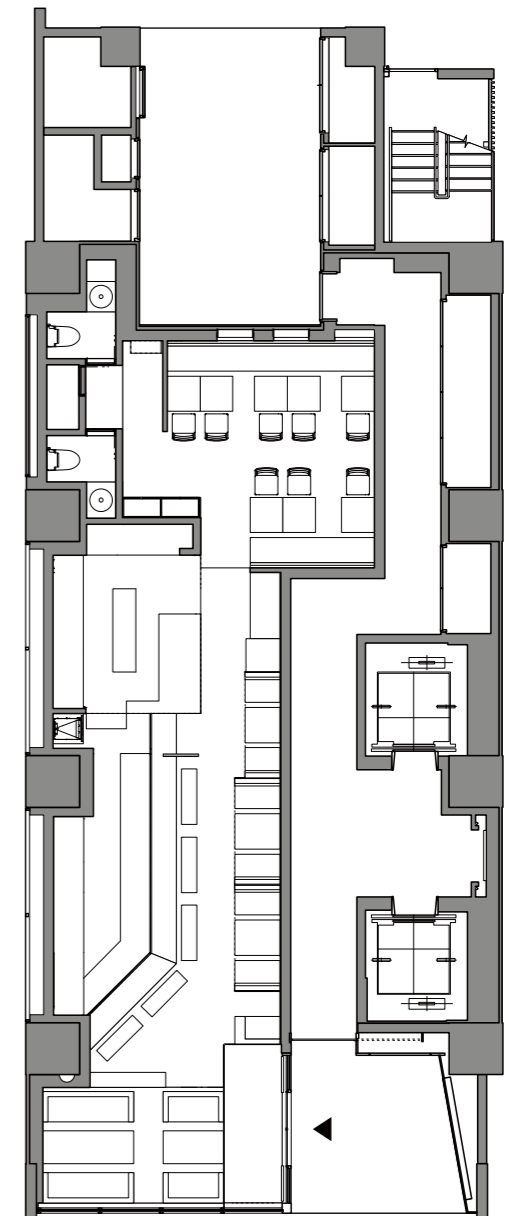


## 『 MATERIAL COMPLEX 』

すすきの交差点近くの路面、厳選した牛肉とワインをカジュアルに楽しませる店である。テーマは「素材」。こだわりの「肉」も「ワイン」もひとつの素材としてとらえ、本物の素材同士の取り合わせのひとつとする。そこから生まれるコントラストとフュージョンがこの店の空気となる。木、草、土、石、ガラス、鉄、コンクリート etc

人間の本能として体に反応する素材が豊かで複雑な味わいとなり、時を過ごす心地良さとなる。ディテールは素朴に。ゆったりと大らかなテイストは北海道らしくぼくとつで不器用なスタイルに共鳴させ、サービスもフレンドリーに。そんなゆったりが何よりのおもてなし。大きくはないが、しっかりと強く上質に、食べる楽しさを伝えてくれる店となった。



1/150



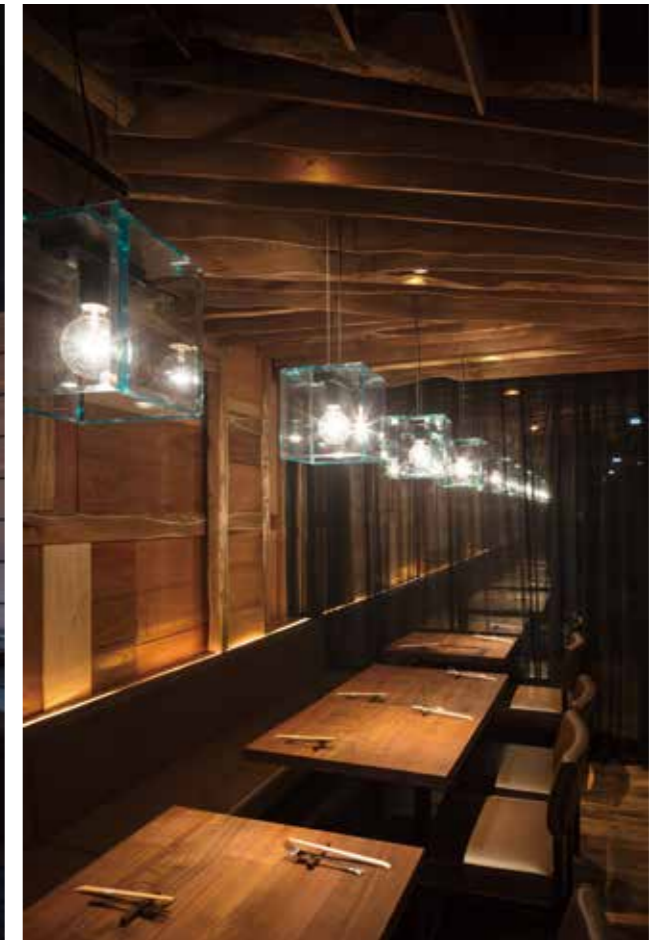
外の光風景を内部に取り込み、路面感覚で食事を楽しめる席構成。



様々なバリエーションの木材を散りばめ、奥のミラーとレースのカーテンにより質感を増幅させる。



ファサード正面の席は床を300mm/m上げ外を通る人との視線を合わせた。



テンションを上げるガラスの大きなオリジナル照明が空間を引き締める。